

# GOVERNANCE E INNOVAZIONE DI WELFARE LOCALE

MASTER II° LIVELLO

5° EDIZIONE



ALMA MATER STUDIORUM  
UNIVERSITÀ DI BOLOGNA

# IL MASTER

Il Master intende offrire ai **partecipanti**, già in possesso di una significativa conoscenza ed esperienza nei processi di policy making, la possibilità di sviluppare ulteriormente le loro capacità e di apprendere nuove competenze utili alla progettazione e implementazione di un sistema di welfare plurale, con particolare attenzione alla valutazione dei suoi impatti sulla comunità.

Il corso intende fornire una conoscenza approfondita in settori di policy specifici e strategici. Particolare cura sarà dedicata all'insegnamento di metodologie di analisi e di ricerca utili a progettare e valutare reti collaborative di servizi territoriali co-prodotti dalla Pubblica amministrazione insieme al mondo del Terzo settore, dei cittadini-utenti e delle imprese.

Si intende inoltre sviluppare una proposta didattica condivisa e interattiva, basata sull'analisi di casi concreti e sulla valutazione di esperienze innovative, a livello sia nazionale che internazionale. La composizione del corpo docente è multi-disciplinare, e grande importanza verrà attribuita al confronto critico tra allievi, docenti universitari, professionisti ed esperti del settore.



## A chi si rivolge ?

Il master è rivolto a dirigenti/manager e professionisti che operino nel settore del welfare sia pubblico sia privato, intenzionati ad acquisire maggiori competenze nella progettazione-implementazione e valutazione di interventi sociali innovativi e nella gestione strategica delle reti e dei servizi di welfare, integrando attori pubblici, aziende for profit e terzo settore alla luce delle teorie della social innovation.



# OBIETTIVI

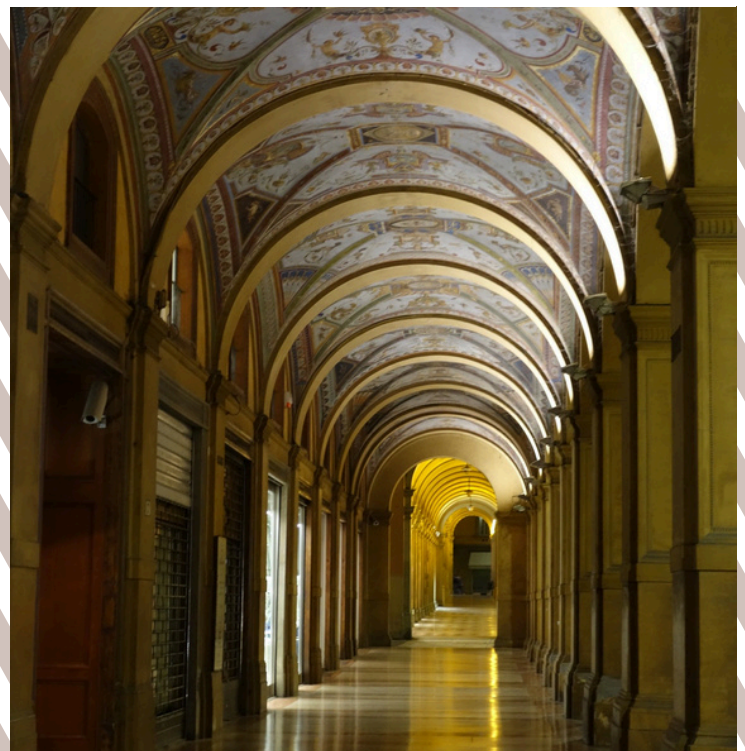
Il corso ha l'obiettivo di formare esperti in grado di progettare, implementare e valutare, nell'ambito di organizzazioni pubbliche, private e di terzo settore, servizi e programmi di welfare plurale a livello territoriale.



## **Costituiscono obiettivi specifici del master:**

- Sviluppare competenze specialistiche di progettazione di sistemi di welfare plurale (pubblico, privato e di terzo settore), capaci di promuovere servizi territoriali innovativi ed efficaci.
- Fornire agli allievi una cornice concettuale multi-disciplinare per comprendere l'evoluzione dei sistemi di welfare, mettendo a confronto i diversi modelli adottati a livello nazionale e internazionale.
- Sviluppare competenze metodologiche e strumenti d'analisi per interpretare le trasformazioni/dinamiche sociali in atto e per individuare i rischi sociali emergenti e le reali esigenze dei cittadini.
- Acquisire abilità strategiche e operative per la costruzione e la gestione di reti di servizi sociali.
- Sviluppare una cultura imprenditoriale del territorio, stimolando il benchmarking/la ricerca delle buone pratiche e il miglioramento continuo in ambito manageriale e sociale.

- Fornire strumenti concettuali e metodologici per la valutazione delle performance degli interventi di welfare.
- Favorire lo scambio di esperienze tra gli allievi e gli esperti, e rafforzare competenze trasversali di tipo comunicativo, organizzativo e relazionale.
- Fornire strumenti concettuali e metodologici per la valutazione delle performance degli interventi di welfare.
- Favorire lo scambio di esperienze tra gli allievi e gli esperti, e rafforzare competenze trasversali di tipo comunicativo, organizzativo e relazionale.







# PROFILO PROFESSIONALE

Il corso presenta le teorie contemporanee più utili alla comprensione dei mutamenti nel campo del welfare plurale, le competenze professionali, le conoscenze pratiche, le capacità di progettazione e di pensiero critico per affrontare le questioni di governance e di gestione delle politiche nel nuovo millennio.

Fornisce ai partecipanti competenze all'avanguardia per intraprendere una leadership aperta, responsabile, reattiva e inclusiva per affrontare le sfide amministrative, etiche, finanziarie, organizzative e politiche nel fornire servizi innovativi.



# ORGANIZZAZIONE

Il master ha una durata di **14 mesi**, è articolato in **15 moduli didattici**, e si sviluppa in **225 ore** di lezione.

A fronte di una **frequenza** pari al **70%** il Corso rilascia 60 crediti formativi universitari.

Al termine delle lezioni frontali i partecipanti saranno invitati ad elaborare un **project work** (rilettura della propria esperienza professionale attraverso gli strumenti acquisiti durante il corso e/o presentazione di un progetto innovativo rispetto ad una delle aree di bisogno esplorate) che permetterà di dimostrare e applicare le conoscenze e le competenze acquisite durante il corso.

I project work verranno discussi in un **fine settimana residenziale**, alla presenza del comitato scientifico del Master e dei partecipanti attraverso una modalità di lavoro a workshop finalizzata ad uno scambio di competenze ed esperienze fra professionisti.

In particolare verrà approfondita la comprensione e analisi del processo e valutazione della policy, delle istituzioni e degli attori coinvolti.







Il master si compone di **15 moduli d'insegnamento articolati in 8 moduli tematici e 7 moduli trasversali**. Ciascun modulo sarà composto da tre parti:

- **Parte istituzionale:** il/la Docente presenterà in modo analitico lo Stato dell'arte del tema del modulo, i bisogni emergenti e le sfide che si pongono all'attuale configurazione di welfare in termini.
- **Parte esperienziale** e di approfondimento: il/la Docente presenterà, anche avvalendosi di practitioners, alcune best practices territoriali ponendo il focus su tre elementi relativi al design delle policies: a) reticolazione tra gli attori; b) innovazione delle policies; c) strumenti di regolazione giuridica.
- **Parte laboratoriale:** il/la Docente, avvalendosi anche di professionisti, condurrà un laboratorio sul tema del modulo finalizzato all'acquisizione da parte di partecipanti di competenze e strumenti utili alla progettazione, implementazione, monitoraggio e valutazione delle policies innovative.

Per una descrizione più approfondita dei moduli didattici consultare la pagina: <https://master.unibo.it/governance-innovazione-welfare-locale/it/programma/insegnamenti>



# MODULI DIDATTICI

## **Welfare delle potenzialità e governance sperimentale**

31 Gennaio/1 Febbraio 2025 - Docente: Riccardo Prandini

## **Culture del benessere e politiche interculturali**

28 Febbraio/ 1 Marzo 2025 - Docente: Ivo Quaranta

## **Analisi del territorio e politiche partecipative**

4/5 Aprile 2025 - Docente: Giulia Ganugi

## **La casa e il welfare: innovazioni e sfide per le politiche e i servizi**

9/10 Maggio 2025 - Docenti: Massimo Bricocoli e Federico Zanfi

## **Le transizioni di vita e le politiche di integrazione generazionale**

23/24 Maggio 2025 - Docente: Nicola De Luigi

## **Le politiche per l'accoglienza e l'inclusione sociale**

13/14 Giugno 2025 - Docente: Enrico Gargiulo

## **Co-programmazione e co-progettazione del welfare locale: governance e consensus method per un welfare plurale condiviso**

27/28 Giugno 2025 - Docente: Giovanni Bertin

## **Politiche di attivazione al lavoro e processi d'integrazione sociale**

12/13 Settembre 2025 - Docente: Roberto Rizza

## **Salute e benessere in ambito socio-sanitario**

10/11 Ottobre 2025 - Docente: Federico Toth

## **Welfare Community Guidance:**

### **ibridazioni, reticolazioni e territorializzazione delle policy**

7/8 Novembre 2025 - Docente: Stefania Profeti

## **Politiche pubbliche e modelli di valutazione**

28/29 Novembre 2025 - Docente: Loris Vergolini

## **Innovazione, nuove catene del valore e impatto sociale**

12/13 Dicembre 2025 - Docente: Paolo Venturi

## **Active aging e scambi intergenerazionali: modelli di analisi e politiche di cura**

9/10 Gennaio 2026 - Docente: Marco Albertini

## **Politiche e servizi di conciliazione dei tempi di vita e lavoro: fra welfare aziendale e welfare territoriale**

6/7 Febbraio Aprile 2026 - Docente: Elena Macchioni

## **Information and Communication technologies, eWelfare e virtualizzazione delle policies**

27/28 Febbraio 2026 - Docente: Mauro Moruzzi

## **PROVA FINALE**

20 Marzo 2026





**Riccardo Prandini**  
Professore di Sociologia  
dei Processi Culturali e  
Comunicativi - Dip. di  
Scienze Politiche e Sociali  
(UNIBO)



**Roberto Rizza**  
Professore di sociologia dei  
processi economici e del  
lavoro - Dip. di Scienze  
Politiche e Sociali (UNIBO)



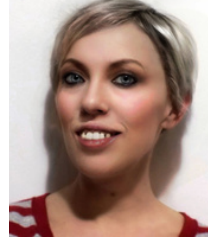
**Ivo Quaranta**  
Professore di  
Antropologia - Dip. di  
Storie Cultura Civiltà  
(UNIBO)



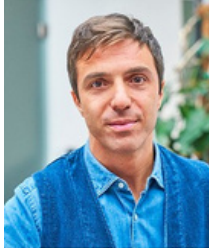
**Federico Toth**  
Professore di Scienza  
Politica - Dip. di Scienze  
Politiche e Sociali (UNIBO)



**Giulia Ganugi**  
Assegnista di ricerca - Dip.  
di Scienze Economiche  
(UNIBO)



**Stefania Profeti**  
Professoressa di Scienza  
Politica - Dip. di Scienze  
Politiche e Sociali (UNIBO)



**Federico Zanfi**  
Architetto e Professore  
al Dipartimento di  
Architettura e  
Pianificazione (POLIMI)



**Loris Vergolini**  
Ricercatore in Sociologia  
- Dip. di Scienze Politiche  
e Sociali (UNIBO)



**Massimo Bricocoli**  
Professore di Tecnica e  
Pianificazione Urbanistica  
- Dip. di Architettura e  
Studi Urbani (POLIMI)



**Paolo Venturi**  
Direttore di AICCON,  
centro di ricerca promosso  
dall'Università di Bologna



**Nicola De Luigi**  
professore di Sociologia -  
Dip. di Scienze Politiche e  
Sociali (UNIBO)



**Marco Albertini**  
Professore di Sociologia -  
Dip. di Scienze Politiche e  
Sociali (UNIBO)



**Enrico Gargiulo**  
Professore di Sociologia  
generale - Dip. di Scienze  
Politiche e Sociali (UNIBO)



**Elena Macchioni**  
Professoressa di Sociologia  
dei Processi Culturali e  
Comunicativi - Dip. di  
Scienze Politiche e Sociali  
(UNIBO)



**Giovanni Bertin**  
Professore di Sociologia -  
Dip. di Economia (UNIVE)



**Mauro Moruzzi**  
Presidente del Comitato  
Scientifico della Scuola di  
Welfare del Comune di  
Bologna e dell'Associazione  
Achille Ardigò



# SEDE E ORARI

Le lezioni si svolgeranno nel **fine settimana** nelle sedi UNIBO di **Bologna** (venerdì e sabato): il venerdì verranno proposte **10 ore** di lezione (9:00-19:00) e il sabato **5 ore** (9:00-14:00).

Da questa edizione, la modalità della **didattica** sarà **mista**:  
è richiesta la **presenza fisica** a residenti e domiciliati in Emilia-Romagna  
e **presenza online** per i non residenti e domiciliati in Emilia-Romagna.  
Obbligo di presenza fisica per la discussione del **project work**.



## COME ISCRIVERSI

Per consultare il bando e conoscere le scadenze consultare il sito:  
<https://master.unibo.it/governance-innovazione-welfare-locale/it>

## PARTNER



Comune di Bologna



## CONTATTI

Segreteria Didattica:  
[master.magiw@unibo.it](mailto:master.magiw@unibo.it)

Per questioni di carattere amministrativo:  
Ufficio Master -  
<https://www.unibo.it/it/didattica/master>